

Portfolio

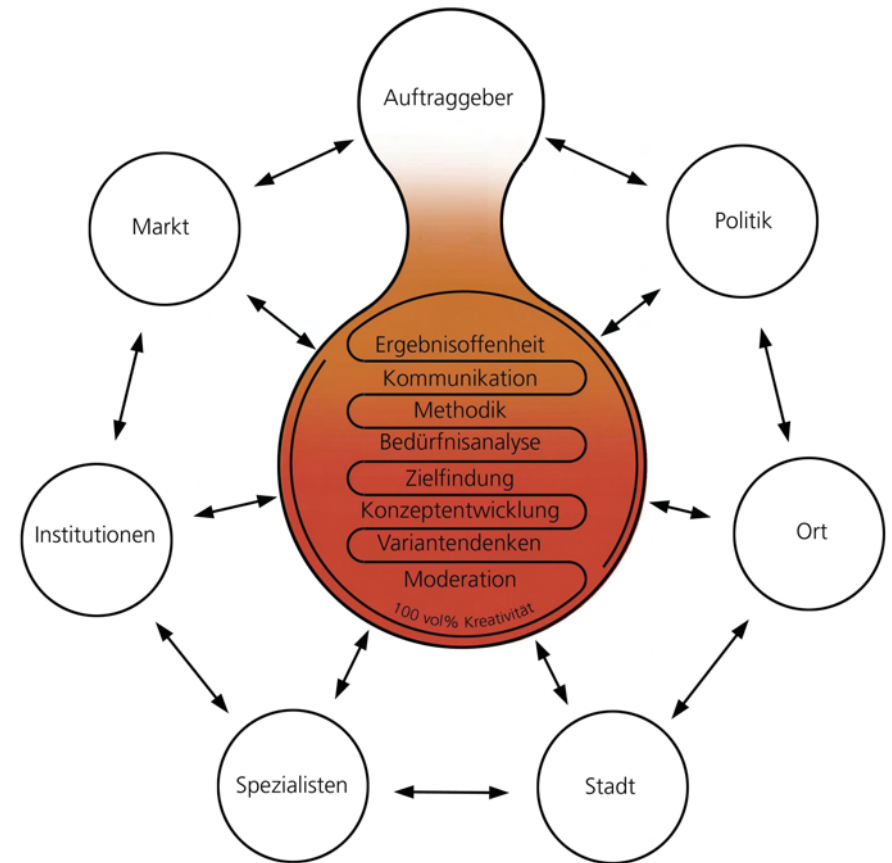
hausbuben Architekten

wie wir denken

Unsere Arbeit basiert auf einer intensiven und kritischen Analyse der Bedürfnisse des Auftraggebers, der Aufgabe selbst und der Randbedingungen. Im Bewusstsein, dass es nie nur einen Weg gibt, untersuchen wir Varianten, die die Aufgabe aus verschiedenen Blickwinkeln beleuchten. Unsere Vorgehensweise ist ergebnisoffen und flexibel. Die Veränderung eines Parameters hat stets Auswirkungen auf das ganze System. Modelle und Visualisierungen machen die Ergebnisse jederzeit prüfbar und kommunizierbar.

Unsere Architektur ist also logisches und nachvollziehbares Ergebnis eines integralen, interdisziplinären und dynamischen Entstehungsprozesses. Wir arbeiten auf Augenhöhe mit dem Auftraggeber und den Projektbeteiligten. Im intensiven Austausch entsteht eine individuelle, unkonventionelle und lustvolle Architektur.

Unsere Architektur darf überraschen und polarisieren, aber den Betrachter nicht unberührt lassen und: Architektur muss sich lohnen und ihre Entstehung darf allen Beteiligten Spass machen!



Indigo1

Bürogebäude +X



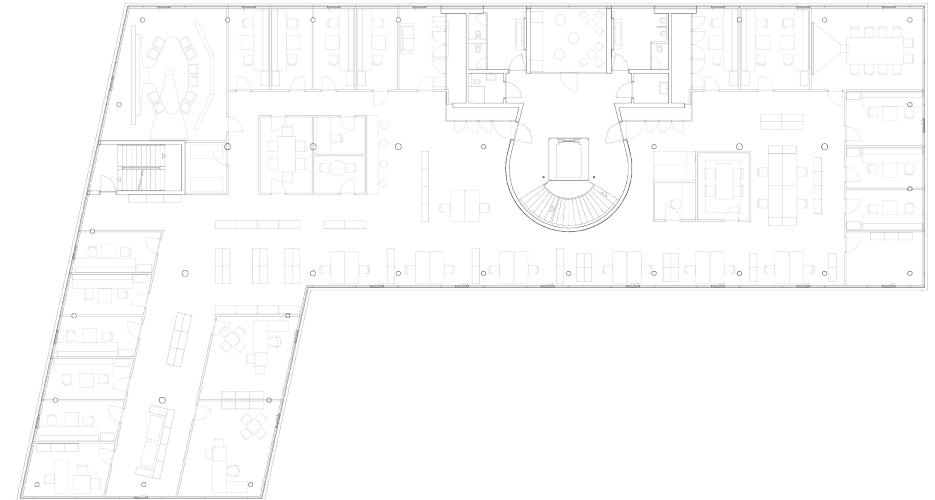
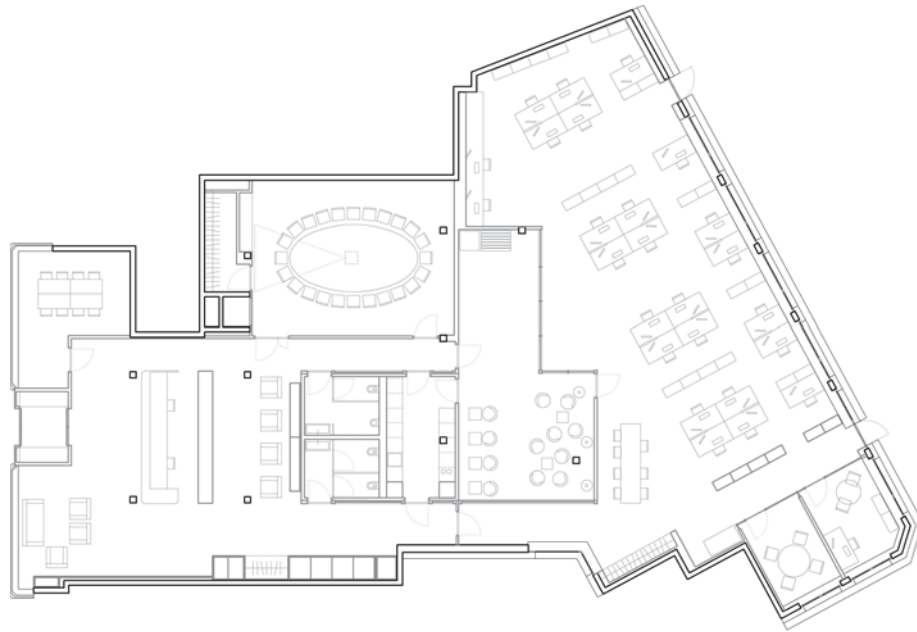
Ort	Glattbrugg, Zürich, CH
Typ	Showroom & Bürogebäude, Projektentwicklung
Jahr	seit 2009
Fläche	8500 m ²
Gesamtkosten	35.000.000 SFr



Ort	Schlieren, Zürich, CH
Typ	Energieeffizientes Bürogebäude, Wettbewerb, 2.Preis
Jahr	2008
Geschossfläche	18.100 m ²
Gebäudevolumen	63.900 m ³

NYRSTAR Headoffice

TYCO Headquarter



Ort	Zürich, CH
Typ	Mieterausbau Büroflächen mit CBRE (Zürich) AG
Jahr	2011
Fläche	530 m ²
Gesamtkosten	6.000.000 SFr

Ort	Neuhausen, Schaffhausen, CH
Typ	Mieterausbau Büroflächen mit CBRE (Zürich) AG
Jahr	2012 - 2013
Fläche	3700 m ²
Gesamtkosten	6.500.000 SFr

Schwenninger BKK



Ort	Villingen-Schwenningen, Baden-Württemberg, D
Typ	Verwaltungsgebäude @ Wulf-Architekten
Jahr	2003 - 2005
Fläche	8.000 m ²
Gesamtkosten	16.500.000 €

Bürohaus H60



Ort	Zürich, CH
Typ	Verwaltungsgebäude, Wettbewerb @ EM2N, 1.Platz
Jahr	2005
Fläche	3.000 m ²

EZB Konferenzzentrum



Ort	Frankfurt am Main, Hessen, D
Typ	Verwaltungsgebäude @ Petry-Wittfoht Architekten
Jahr	1998
Fläche	2.000 m ²

Superblock



Ort	Winterthur, Zürich, CH
Typ	Verwaltungs- und Wohngebäude @ Krischanitz Architekten
Jahr	2008 - 2009
Fläche	70.000 m ²
Gesamtkosten	250.000.000 SFr



Ort	Wageningen, Gelderland, NL
Typ	Verwaltungsgebäude @ Behnisch-Architekten
Jahr	1993 - 1998
Fläche	11.800 m ²
Gebäudevolumen	17.000 m ³



Ort	Hannover, Niedersachsen, D
Typ	Verwaltungsgebäude, Wettbewerb @ Behnisch-Architekten, 1.Preis
Jahr	1996 - 2002
Fläche	75.000 m ²
Gebäudevolumen	317.000 m ³

Casa Rosanna



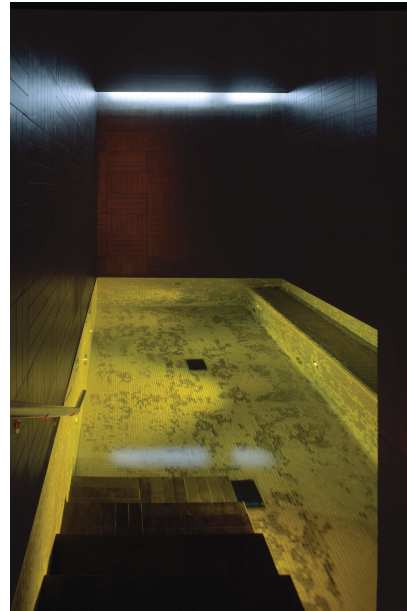
Ort	Vira - Gambarogno, Tessin, CH
Typ	Wohnhausumbau
Jahr	2007
Fläche	145m ²
Gesamtkosten	650.000 SFr

Casa Coppetti



Ort	Witikon, Zürich, CH
Typ	Wohnhausumbau m. Aufstockung, Thermische Sanierung
Jahr	2008 - 2009
Fläche	185 m ²
Gesamtkosten	700.000 SFr

Hotel Castell



Ort Zuoz, Graubünden, CH
Typ Hotelumbau @ UNStudio
Jahr 2003 - 2004
Fläche 260 m²
Volumen 1.200 m³

Zuoz, Graubünden, CH
Hotelumbau @ UNStudio
2003 - 2004

Hotel Siller



Ort	Vorderbüchelberg, Baden-Württemberg, D
Typ	Hotelanbau mit Wellnessbereich
Jahr	2008
Fläche	400 m ²
Gesamtkosten	800.000 €

Mercedes Benz Museum

Toni - Areal



Ort Stuttgart, Baden-Württemberg, D
Typ Museum / Interieur @ UNStudio
Jahr 2005 - 2006

Ort Winterthur, Zürich, CH
Typ Umnutzung / Hochschule, Wettbewerb @ EM2N, 1. Platz
Jahr 2005 - 2007
Fläche 108.000 m²
Gesamtkosten 350.000.000 SFr



Ort	Zürich, CH
Typ	Wohnhausrenovation, Energetische Sanierung
Jahr	2010 - 2011
Fläche	145m ²
Gesamtkosten	550.000 SFr



Ort	Böblingen, Baden-Württemberg, D
Typ	Wohnhausumbau, Energetische Sanierung
Jahr	2011 - 2012
Fläche	270m ²
Gesamtkosten	450.000 €

Haus RWS



Ort	Böblingen, Baden-Württemberg, D
Typ	Projektentwicklung Wohnhaus
Jahr	2011
Fläche	250 m ²
Volumen	750 m ³

Haus BURG



Ort	Meilen, Zürich, CH
Typ	Umbau einer Villa, Machbarkeitsstudie
Jahr	2012
Fläche	350 m ²
Volumen	1.200 m ³

Haus JOGA



Ort	Grabs, St. Gallen, CH
Typ	Wohnhausanbau
Jahr	2009
Fläche	85 m ²
Volumen	270 m ³

Haus KUR



Ort	Zürich, CH
Typ	Wohnhausumbau
Jahr	2009
Fläche	100 m ²
Volumen	300 m ³

Wohnhaus S14



Ort	Zürich, CH
Typ	Wohnhaus, Wettbewerb @ EM2N Architekten, 1. Preis
Jahr	2006
Fläche	3.500 m ²
Gebäudevolumen	14.750 m ³

Wohnpark Maubacher Höhe



Ort	Backnang, Baden-Württemberg, D
Typ	Wohnsiedlung, Projektentwicklung
Jahr	2006
Fläche	3125 m ²
Einheiten	30 Eigentumswohnungen

Im Forster "Gärtnerei"



Ort	Zürich, CH
Typ	Wohnhaus, Wettbewerb @ EM2N Architekten, 1. Preis
Jahr	2004
Fläche	6.000 m ²

Im Forster "Mittelberg"



Ort	Zürich, CH
Typ	Wohnhaus, Wettbewerb @ EM2N Architekten, 2. Preis
Jahr	2004
Fläche	8.000 m ²

Seniorenresidenz & Ärztezentrum



Ort	Berikon, Aargau, CH
Typ	Projektwettbewerb, 2. Platz
Jahr	2013
Fläche	6.100 m ²
Volumen	20.000 m ³

Siedlung Lakeside



Ort	Schindellegi, Schwyz, CH
Typ	Wettbewerb, Wohnungsbau und städtebaulicher Vorschlag
Jahr	2008
Fläche	17.500 m ²
BGF	7.500 m ³

Delinat Weindepots



Ort	Otelfingen, Zürich, CH
Typ	Wettbewerb, Weindepot und Nachhaltigkeitssiedlung
Jahr	2011
Fläche	3.300 m ²
Volumen	20.000 m ³



Ort	Fehralt Dorf, Zürich, CH
Typ	Wettbewerb, Weindepot
Jahr	2012
Fläche	1.200 m ²
Volumen	6.500 m ³

Bürgerzentrum Altötting



Ort	Altötting, Bayern, D
Typ	Wettbewerb, Bürgerzentrum mit Bibliothek
Jahr	2008
Fläche	4.800 m ²
Volumen	25.500 m ³

Neue Mitte Mallersdorf



Ort	Mallersdorf-Pfaffenberg, Bayern, D
Typ	Wettbewerb, Umnutzung einer Industriehalle, B-Plan Vorschlag
Jahr	2008
Fläche	3.200 m ²
Volumen	15.250 m ³

Schreinerei Odermatt



Ort	Adligenswil, Luzern, CH
Typ	Entwurf und Baueingabe Schreinereianbau
Jahr	2011
Fläche	680 m ²
Volumen	2.900 m ³

Lagerhalle DERI



Ort	Sindelfingen, Baden-Württemberg, D
Typ	Machbarkeitsstudie Lagerhalle
Jahr	2010
Fläche	850 m ²
Volumen	5.600 m ³



Sebastian Schäffer, Dipl. Ing. Architekt AKBW SIA

2008 Mitglied des Schweizerischen Ingenieurs- und Architektenverein SIA

2007 Gründung Hausbuben Architekten

2007 Mitglied der Architektenkammer BW

2006 Projektarchitekt Rd2b Ltd., Zürich, CH

2005 Mitglied des Architectenregister NL

2003 - 2006 Projektarchitekt UN Studio van Berkel & Bos, Amsterdam, NL

2003 Diplomarbeit an der Universität Stuttgart

1995 - 2003 Mitarbeit/Leitung Büro Schäffer Architekten, Backnang, Leipzig

Mitarbeit in verschiedenen Architekturbüros

1996 - 2003 Studium der Architektur und Stadtplanung, Universität Stuttgart

1994 - 1995 Ausbildung zum Hochbauzeichner

1974 Geboren in Waiblingen

Partner

Jörn Küsters

Jörn Küsters, Dipl. Ing. Architekt AKBW

2007 Gründung Hausbuben Architekten

2007 Mitglied der Architektenkammer BW

2004 - 2007 Projektarchitekt bei EM2N, Zürich, Schweiz

2005 Diplomarbeit an der Universität Stuttgart

2003 - 2004 Praktikum bei EM2N, Zürich, Schweiz

1998 - 2005 Studium der Architektur und Stadtplanung, Universität Stuttgart

1997 - 2001 Arbeit als Steinbildhauer

1994 - 1997 Ausbildung zum Steinmetz und Steinbildhauer

1973 Geboren in Böblingen

Michael Konstanzer

Michael Konstanzer, geb. Schuch, Dipl. Ing. Architekt

ab 2009 Partnerschaft mit Hausbuben Architekten

2008 - 2009 Atelier Krischanitz, Zürich, CH

Projektleiter

2006 - 2008 GlassX AG, Zürich, CH

Stellvertretender Geschäftsleiter, Leiter Architekturabteilung ETH/SIA

2004 - 2006 Schneider + Schneider ETH BSA SIA AG, Aarau, CH

2000 - 2004 Wulf + Partner Freie Architekten BDA, Stuttgart, D

1998 - 2000 Petry + Wittfoht Freie Architekten BDA, Stuttgart, D

Büro- und Projektleiter

1993 - 1998 Behnisch & Partner freie Architekten BDA, Stuttgart, D

1987 - 1983 Studium der Architektur und Stadtplanung, Universität Stuttgart

1965 Geboren in Sindelfingen

hausbuben Architekten

sebastian schäffer | jörn küsters gbr
kanzleistrasse 126 | ch-8004 zürich | +41 (0) 76 426 9749
römerstrasse 70 | d-70180 stuttgart | +49 (0) 163 37 98 074

info@hausbuben.com | www.hausbuben.com

Vertretungsberechtigte Gesellschafter:
Jörn Küsters, Dipl.-Ing. Architekt AKBW, Eintr.-Nr.: 089730
Sebastian Schäffer, Dipl.-Ing. Architekt AKBW SIA, Eintr.-Nr.: 086610, 221295

D: USt-IdNr: DE256983385
CH: Steuernummer: 731 765

Urheberrecht:

Alle Inhalte, egal ob in Bild oder Textform, sind urheberrechtlich geschützt.
Jegliche Verwendung bedarf der schriftlichen Zustimmung des Rechteinhabers.